

位置情報管理のGPS端末なら

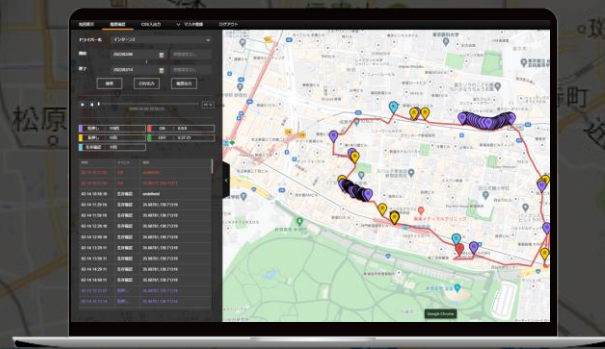
準天頂衛星システム「みちびき」SLAS対応端末



# FB 2020

世界的な  
スポーツの  
祭典に採用

指定サーバへの  
連携可能



※画面は当社開発ASP

## FB2020の 3 つのポイント

サブメータの  
測位精度



準天頂衛星システム「みちびき」SLASに対応した端末のため、サブメータ級の高い位置測位精度を出すことが可能。

保有システムと連携  
カスタム開発



お客様のご要望に応じた通信プロトコルに対応します。お客様の保有サーバへのデータ連携も可能。

※別途開発費が発生します。

ボタンで通知  
ステータス管理



端末中央のボタンから「短押し」「長押し」による2種類の通知が可能。例えば、SOSや出発、到着などのステータス管理が可能。

# 導入事例

## セーリング（ヨット競技）の

### 世界的なスポーツの祭典に採用

2021年に江の島で行われた、世界的なスポーツの祭典（セーリング競技）で当社GPS端末「FB2020」が採用されました。海上の選手の位置情報が可視化され、リアルタイムなオンライン観戦が実現しました。スポーツ大会の他、ポスティング管理や除雪車管理にも採用されています。



## 製品機能・製品仕様

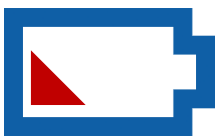
### 製品機能



みちびきSLAS対応



防塵・防水



バッテリー残量通知



SOSボタン

### 製品仕様

サイズ	86×58×27mm
重量	116g
バッテリー容量	3,000mAh
消費電流	228mA（アクティブ時）
動作温度範囲	-20°C～+65°C
環境温度範囲	-40°C+85°C
アンテナ	GPS、4G、3G
対応プロトコル	HTTP/HTTPS/MQTT/ FTP/FTPS/PPP等
活用シーン	ポスティング業務 除雪車両の運行管理

## お問い合わせ



info@forte-inc.jp（営業時間：9:00 - 18:00 / 土日祝休）



Webからのお問い合わせはQRコードから→

