

車両の位置情報管理なら



# FB 1000

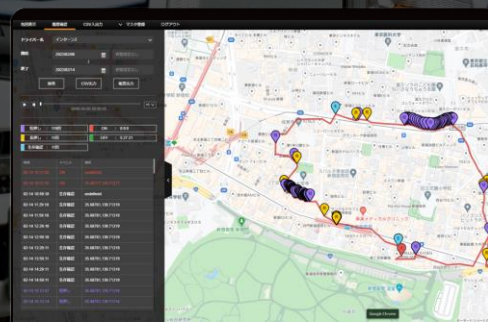
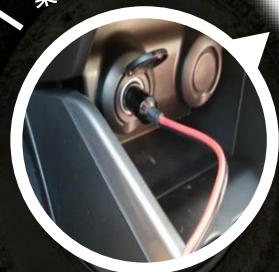


東北地方  
除雪車への  
導入実績



指定サーバへの  
連携可能

車両電源から  
楽々接続!



※画面は当社開発ASP

## FB1000の **3** つのポイント

正確でブレにくい  
測位精度



準天頂衛星システム「みちびき※」  
に対応した端末のため、高い位置測  
位精度を出すことが可能。

※SLAS非対応

保有システムと連携  
カスタム開発



お客様のご要望に応じた通信  
プロトコルに対応します。お  
客様の保有サーバへのデータ  
連携も可能。

※別途開発費が発生します。

給電しながら使える  
簡単接続



車両のシガーソケットやヒュー  
ズボックスから電源を取り、給  
電しながら使用可能です。アプ  
リのDLや細かい設定は必要あり  
ません。

# 導入事例



東北/近畿地方の

## 除雪車管理に使用

豪雪地帯では除雪に伴い、職員は住民からの問い合わせや作業指示、作業日報などの対応業務に追われています。こうした対応業務の負担軽減のため、除雪車1台1台にGPS端末が取り付けられ、除雪運行管理システムが導入されています。FB1000は主に東北/近畿地方の除雪車に導入されています。



## 製品機能・製品仕様

### 製品機能



みちびき対応



4G回線



通信可能範囲外時の  
メッセージ保存



速度超過通知

### 製品仕様

サイズ	90×55×18mm
重量	65g
消費電流	32mA
動作温度範囲	-20°C～+65°C
保存温度範囲	-40°C～+85°C
アンテナ	GPS、GLONASS、QZSS、4G、3G
対応プロトコル	HTTP/TCP/UDP/SMS等
活用シーン	車両管理等

## お問い合わせ



info@forte-inc.jp (営業時間：9:00 - 18:00 /土日祝休)



Webからのお問い合わせはQRコードから→

